



# Evakuationskonzept Schule Aefligen



**Stand: Februar 2019**



# Evakuationskonzept Schule Aefligen

---



- 1. Einleitung**
- 2. Handlungsplan Evakuation**
- 3. Zuständigkeiten**
- 4. Evakuation des Schulhauses**
- 5. Sammelplatz Turnhalle**
- 6. Material und Verantwortlichkeiten**
- 7. Checkliste**
- 8. Situationsplan**
- 9. Termine**



# Evakuationskonzept Schule Aefligen

---



## 2. Einleitung

Es brennt!

Rauch – Feuer – Panik und niemand weiss, was zu tun ist.  
Genau diese Situation soll verhindert werden.

Durch dieses Alarmierungs- und Einsatzkonzept wird sichergestellt, dass die im Schulhaus tätigen Personen wissen, was in einem Notfall zu tun ist, die Alarmierung der Blaulichtorganisationen übernehmen und umgehend Sofortmassnahmen (Evakuation) einleiten können.



# Evakuationskonzept Schule Aefligen

---



## 2. Handlungsplan Evakuation

Der vorliegende Handlungsplan legt die Leitlinien und den Standardablauf für die im Schulhaus beschäftigten Personen (Lehrkräfte, Hauswart) fest. Diese sind mit den Örtlichkeiten vertraut und kennen den Handlungsplan.

Der Handlungsplan wird regelmässig mit den (neuen) Lehrkräften besprochen und mindestens 1x jährlich mit den Schülern geübt.

Evakuationsübungen werden zusammen mit der Feuerwehr Aefligen durchgeführt. **(siehe Kap. 9 Termine)**



# Evakuationskonzept Schule Aefligen

---



## 3. Zuständigkeiten

- Jeder, welcher ein Schadenereignis entdeckt, löst die entsprechenden Sofortmassnahmen aus.
- Der Alarmierende ist ab diesem Moment Chef-Sammelplatz und ist verantwortlich für die Evakuation, bis die Blaulichtorganisationen auf dem Schadenplatz eintreffen.



# Evakuationskonzept Schule Aefligen

---



## 4. Evakuation des Schulhauses

- Ruhe bewahren!
- Alle Türen und Fenster werden geschlossen (nicht abschliessen), Licht brennen lassen.
- Alle Klassen begeben sich in Begleitung ihrer Lehrperson ruhig und auf direktem Weg zum Sammelplatz.
- Die Lehrperson achtet auf die Vollständigkeit der Klasse.



# Evakuationskonzept Schule Aefligen

---



## 4. Evakuation des Schulhauses

- Falls der Fluchtweg versperrt ist (Rauchentwicklung, Feuer etc.) begibt sich die Klasse ins Schulzimmer, schliesst die Türen und Fenster und macht sich sobald die Rettungskräfte eintreffen am Fenster bemerkbar.
- Weitere sich im Schulhaus befindlichen Personen suchen ebenfalls unverzüglich den Sammelplatz auf und melden sich beim Chef-Sammelplatz.
- Es geht niemand mehr zurück ins Schulhaus!



# Evakuationskonzept Schule Aefligen

---



## 5. Sammelplatz Turnhalle

- Der Alarmierende ist der Chef-Sammelplatz und wartet beim Eingang zur Turnhalle auf den Einsatzleiter der Feuerwehr.
- Die Klassenlehrpersonen kontrollieren die Klassenbestände und melden umgehend dem Chef-Sammelplatz, ob die Klasse komplett ist oder ob noch Kinder vermisst werden.  
Anschliessend beaufsichtigen sie weiter ihre Klassen.
- Der Chef-Sammelplatz muss beim Eintreffen der Feuerwehr dem Einsatzleiter mitteilen können, ob noch Personen vermisst werden oder nicht.





# Evakuationskonzept Schule Aefligen

---



## 5. Sammelpatz Turnhalle

- Weitere Personen ohne Klassenverantwortung unterstützen bei Bedarf den Chef-Sammelpatz.
- Der Chef-Sammelpatz orientiert die Gemeindeverwaltung über die Ereignisse.
- Es verlässt niemand den Schadenplatz!
- Falls die Turnhalle vom Ereignis betroffen ist, befindet sich der Sammelpatz auf dem Fussballplatz.



# Evakuationskonzept Schule Aefligen

---



## 6. Material und Verantwortlichkeiten

- Merkblatt Verhalten bei Evakuation hängt sichtbar in jedem Raum des Schulhauses.
- Ein Druckgashorn sowie eine Warnweste "Chef-Sammelplatz" befinden sich in den "Alarmierungskisten", welche auf jeder Etage im Schulhaus vorhanden sind.
- Die Schulleitung ist verantwortlich für die Instruktion der neuen Lehrkräfte bei Stellenantritt.



# Evakuationskonzept Schule Aefligen



## Übernahme des Kommandos beim Eintreffen der Feuerwehr

### Feuerschutz- und Feuerwehrverordnung (FFV)

#### *Art. 34 Kommandorecht*

- 1 Der Feuerwehrkommandantin oder dem Feuerwehrkommandanten steht unter Einräumung der Delegationsbefugnis das ausschliessliche Kommando in Feuerwehrbelangen auf dem Schadenplatz zu.

#### *Art. 35 Kommando während der Schadenbekämpfung\**

- 1 Grundsätzlich steht das Kommando in Feuerwehrbelangen der örtlich zuständigen Feuerwehrorganisation zu.\*
- 2 Das Kommandorecht kann delegiert werden.
- 3 Kommt ein Sonderstützpunkt im Sinne von Artikel 17 FFG zum Einsatz, so übernimmt dessen Einsatzleiterin oder dessen Einsatzleiter beim Eintreffen auf dem Schadenplatz das Kommando in Feuerwehrbelangen. \*
- 4 Steht eine Betriebsfeuerwehr im Ersteinsatz, kann die Einsatzleiterin oder der Einsatzleiter der örtlich zuständigen Feuerwehrorganisation beim Eintreffen auf dem Schadenplatz das Kommando in Feuerwehrbelangen übernehmen. \*



# Evakuationskonzept Schule Aefligen

---



## 7. Checkliste

### 1. Ruhe bewahren und handeln!

### 2. Alarmieren REZ 118 / 117 / 112:

Wer:	Name nennen
Wo:	Schulhaus Aefligen Ischlagweg 5
Was:	Ereignis nennen
Wieviel:	Anzahl Betroffene, Verletzte, Vermisste etc.



# Evakuationskonzept Schule Aefligen

---



## 7. Checkliste

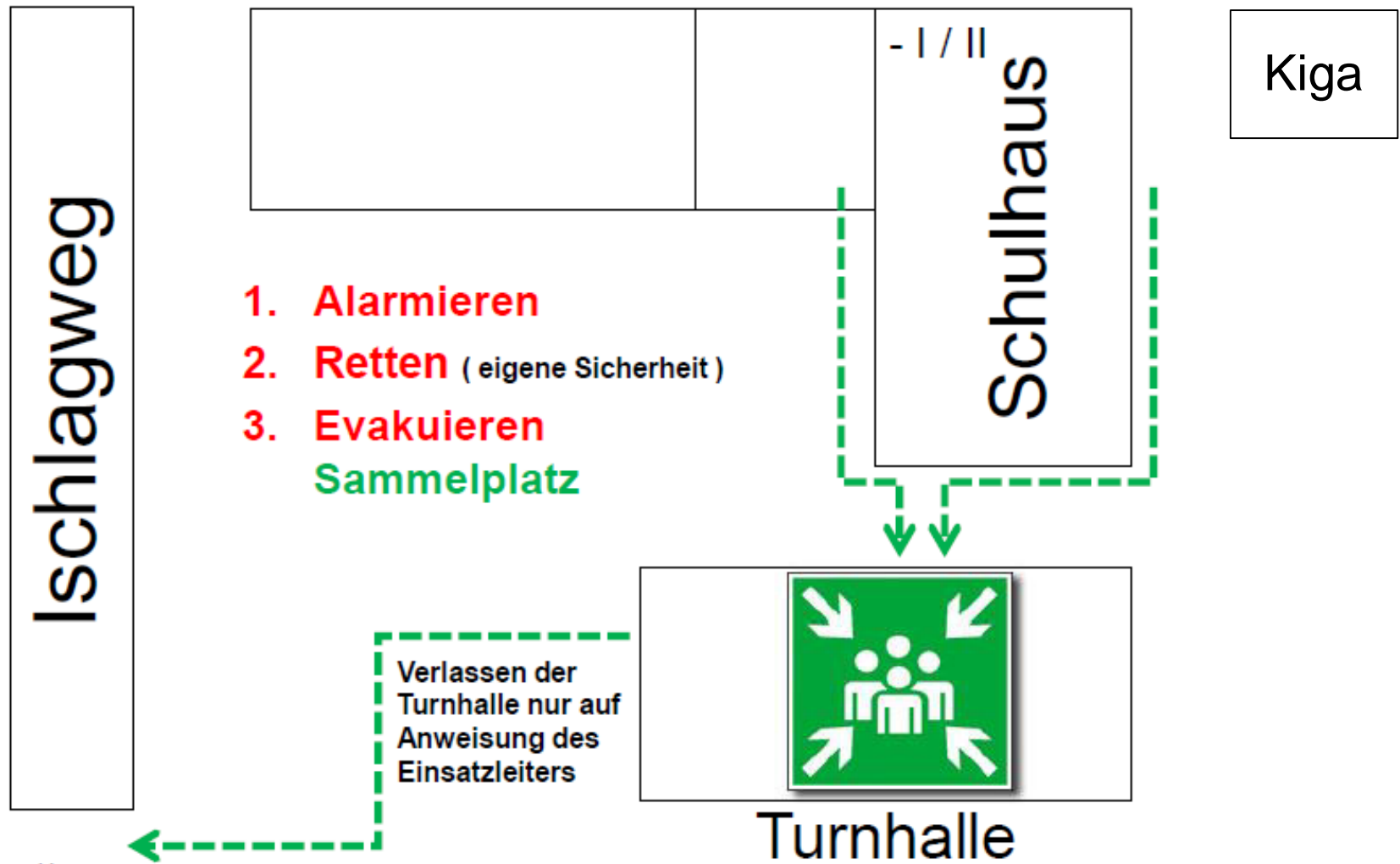
### **3. Retten: Eigene Sicherheit beachten !**

- Interne Alarmierung mit Druckgashorn, Megafon
- Evakuation durchführen
- Niemand geht ins Gebäude zurück

### **4. Sammelplatz Turnhalle:**

- Vermisstenliste erstellen
- Einsatzleiter informieren (Feuerwehr / Polizei)
- Warten auf weitere Anweisungen des Einsatzleiters
- Niemand verlässt den Sammelplatz

## 8. Situationsplan





# Evakuationskonzept Schule Aefligen

---



## 9. Termine

- Die Schulung / Refresher des gesamten Lehrkörpers erfolgt 1x jährlich durch einen Vertreter der Feuerwehr. Hierbei wird gleichzeitig das Material zur Durchführung von Evakuationen auf Vollständigkeit (inkl. Funktion der Druckgashorn) überprüft.
- Evakuationsübungen werden jeweils in allen ungeraden Jahren (2019, 2021, ...) in Zusammenarbeit mit der Feuerwehr durchgeführt.